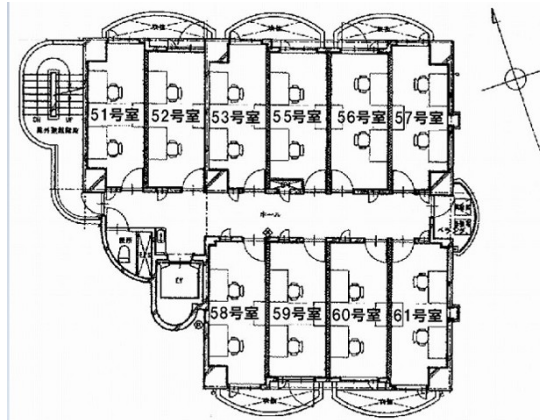


# サン・オフィス名古屋 2階53.9坪

愛知県名古屋市中村区則武2-3-2



物件MAP



賃貸条件	
月額賃料	7,000,180円 (税別)
坪数	53.9坪
坪単価	129,873円 (税別)
共益費	107,720円
礼金	1ヶ月
敷金 (保証金)	6ヶ月
階数	2階 (北)
入居可能日	即日

ビル情報	
所在地	愛知県名古屋市中村区則武2-3-2
最寄り駅	JR東海道本線 名古屋駅 徒歩5分 JR中央本線 名古屋駅 徒歩5分 名鉄名古屋本線 名鉄名古屋駅 徒歩5分 近鉄名古屋線 近鉄名古屋駅 徒歩5分 名古屋市営地下鉄東山線 名古屋駅 徒歩5分
エリア	名古屋駅周辺エリア
竣工	1992年9月
耐震	新耐震基準
階数	地上10階
用途	事務所/店舗
構造	SRC造

設備情報	
エレベーター	1基
空調	個別空調
OAフロア	
基準階天井高	
光ファイバー	有り
トイレ	男女共用・室外
セキュリティ	無し
駐車場	無し



事務所移転の簡単検索サイト **サン・オフィス名古屋 2階53.9坪** 愛知県名古屋市中村区則武2-3-2

名古屋駅周辺エリア (ビルID: 0042875) の賃貸オフィス

貸事務所・レンタルオフィス・オフィス移転なら**QuickService**

物件詳細はこちらから

**0120-55-2620**

【受付時間】平日9:30~18:30

