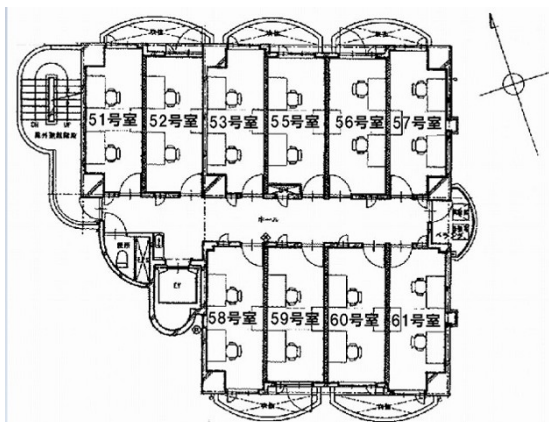


# サン・オフィス名古屋 5階3.89坪

愛知県名古屋市中村区則武2-3-2



## 物件MAP



賃貸条件	
坪数	3.89坪
階数	5階 (558)
入居可能日	
ビル情報	
所在地	愛知県名古屋市中村区則武2-3-2
最寄り駅	JR東海道本線 名古屋駅 徒歩5分 JR中央本線 名古屋駅 徒歩5分 名鉄名古屋本線 名鉄名古屋駅 徒歩5分 近鉄名古屋線 近鉄名古屋駅 徒歩5分 名古屋市営地下鉄東山線 名古屋駅 徒歩5分
エリア	名古屋駅周辺エリア
竣工	1992年9月
耐震	新耐震基準
階数	地上10階
用途	事務所
構造	SRC造
設備情報	
エレベーター	1基
空調	個別空調
OAフロア	
基準階天井高	
光ファイバー	有り
トイレ	男女共用・室外
セキュリティ	無し
駐車場	無し