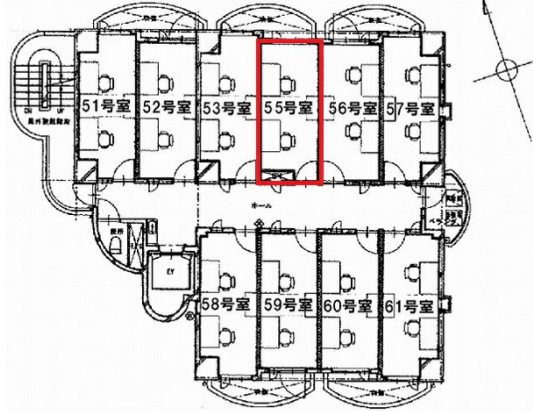


# サン・オフィス名古屋 10階7.09坪

愛知県名古屋市中村区則武2-3-2



物件MAP



| 賃貸条件  |            |
|-------|------------|
| 坪数    | 7.09坪      |
| 階数    | 10階 (1055) |
| 入居可能日 |            |

| ビル情報 |   |
|------|---|
| 所在地  | 愛知県名古屋市中村区則武2-3-2   |
| 最寄り駅 | JR東海道本線 名古屋駅 徒歩5分<br>JR中央本線 名古屋駅 徒歩5分<br>名鉄名古屋本線 名鉄名古屋駅 徒歩5分<br>近鉄名古屋線 近鉄名古屋駅 徒歩5分<br>名古屋市営地下鉄東山線 名古屋駅 徒歩5分 |
| エリア  | 名古屋駅周辺エリア   |
| 竣工   | 1992年9月   |
| 耐震   | 新耐震基準   |
| 階数   | 地上10階   |
| 用途   | 事務所   |
| 構造   | SRC造  |

| 設備情報   |         |
|--------|---------|
| エレベーター | 1基      |
| 空調     | 個別空調    |
| OAフロア  |         |
| 基準階天井高 |         |
| 光ファイバー | 有り      |
| トイレ    | 男女共用・室外 |
| セキュリティ | 無し      |
| 駐車場    | 無し      |



事務所移転の簡単検索サイト

Quick Service

クイックサービス

サン・オフィス名古屋 10階7.09坪 愛知県名古屋市中村区則武2-3-2

名古屋駅周辺エリア (ビルID: 0042875) の賃貸オフィス

貸事務所・レンタルオフィス・オフィス移転ならQuickService

物件詳細はこちらから

0120-55-2620

【受付時間】平日9:30~18:30

