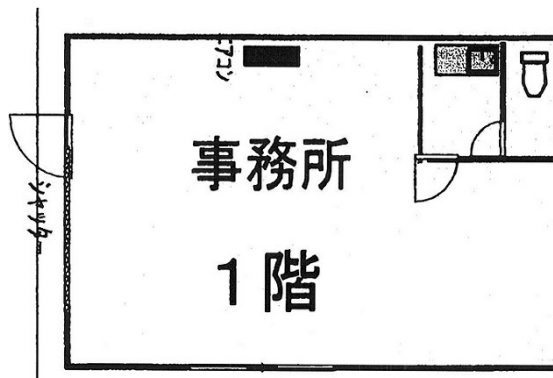


# 丸菱ビル 1階8坪

東京都豊島区池袋2-32-2



## 物件MAP



賃貸条件	
坪数	8坪
階数	1階
入居可能日	
ビル情報	
所在地	東京都豊島区池袋2-32-2
最寄り駅	JR山手線 池袋駅 徒歩6分
エリア	池袋エリア
竣工	1975年4月
耐震	旧耐震基準
階数	地上6階
用途	事務所
構造	RC造
設備情報	
エレベーター	
空調	個別空調
OAフロア	その他
基準階天井高	
光ファイバー	有り
トイレ	男女共用・室内
セキュリティ	無し
駐車場	無し