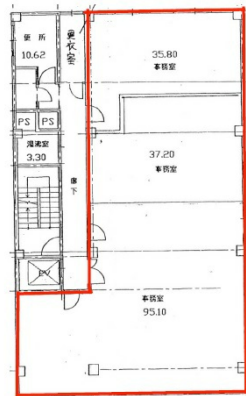


芝田ビル 5階50.85坪

大阪府大阪市北区芝田2-8-33



物件MAP



賃貸条件	
月額賃料	813,600円（税別）
坪数	50.85坪
坪単価	16,000円（税別）
共益費	賃料に含む
礼金	無し
敷金（保証金）	12ヶ月
階数	5階
入居可能日	2024年9月

ビル情報	
所在地	大阪府大阪市北区芝田2-8-33
最寄り駅	大阪メトロ御堂筋線 梅田駅 徒歩5分 阪急京都本線 梅田駅 徒歩6分 阪急宝塚本線 梅田駅 徒歩6分 阪急神戸本線 梅田駅 徒歩6分 阪神本線 梅田駅 徒歩6分
エリア	芝田・茶屋町エリア
竣工	1969年1月
耐震	旧耐震基準
階数	地上5階
用途	事務所/店舗
構造	RC造

設備情報	
エレベーター	1基
空調	個別空調
OAフロア	タイルカーペット
基準階天井高	
光ファイバー	有り
トイレ	
セキュリティ	有り
駐車場	無し



芝田ビル 5階50.85坪 大阪府大阪市北区芝田2-8-33

芝田・茶屋町エリア（ビルID：0042849）の賃貸オフィス

貸事務所・レンタルオフィス・オフィス移転ならQuickService

物件詳細はこちらから

 0120-55-2620

【受付時間】平日9:30~18:30

