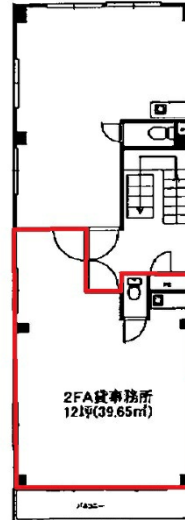


鍋澤ビル 2階12坪

広島県広島市中区小町6-13



物件MAP



賃貸条件	
坪数	12坪
階数	2階 (A)
入居可能日	
ビル情報	
所在地	広島県広島市中区小町6-13
最寄り駅	広電1系統(宇品線) 中電前駅 徒歩4分
エリア	広島市中区エリア
竣工	1983年4月
耐震	新耐震基準
階数	地上5階
用途	事務所
構造	S造
設備情報	
エレベーター	
空調	個別空調
OAフロア	Pタイル
基準階天井高	
光ファイバー	無し
トイレ	男女共用・室内
セキュリティ	無し
駐車場	無し