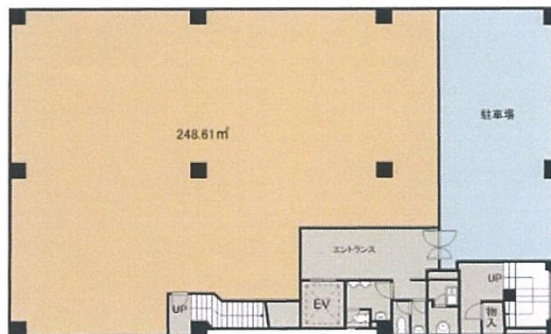


広島中央ビル 1階75.2坪

広島県広島市中区国泰寺町1-5-18



[1階]

物件MAP



賃貸条件	
坪数	75.2坪
階数	1階
入居可能日	
ビル情報	
所在地	広島県広島市中区国泰寺町1-5-18
最寄り駅	広電1系統(宇品線) 市役所前駅 徒歩2分
エリア	広島市中区エリア
竣工	1982年1月
耐震	新耐震基準
階数	地上5階
用途	事務所
構造	S造
設備情報	
エレベーター	1基
空調	無し
OAフロア	Pタイル
基準階天井高	
光ファイバー	無し
トイレ	男女別・室外
セキュリティ	無し
駐車場	有り