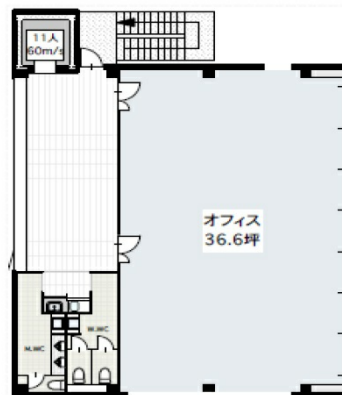


CS東外堀ビル 2階18.3坪

愛知県名古屋市東区東外堀町3



物件MAP



賃貸条件	
坪数	18.3坪
階数	2階 (202)
入居可能日	
ビル情報	
所在地	愛知県名古屋市東区東外堀町3
最寄り駅	名鉄瀬戸線 東大手駅 徒歩3分 名古屋市営地下鉄名城線 名古屋城駅 徒歩5分 名鉄瀬戸線 清水駅 徒歩13分
エリア	その他愛知
竣工	2018年3月
耐震	新耐震基準
階数	地上5階
用途	事務所
構造	S造
設備情報	
エレベーター	1基
空調	個別空調
OAフロア	OAフロア
基準階天井高	2,800mm
光ファイバー	有り
トイレ	男女別・室外
セキュリティ	有り
駐車場	有り