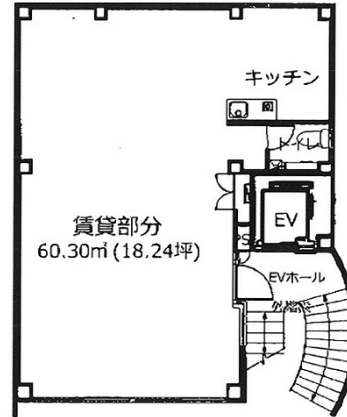


目白Yビル 2階18.24坪

東京都豊島区目白2-3-3



物件MAP



賃貸条件	
月額賃料	225,000円 (税別)
坪数	18.24坪
坪単価	12,336円 (税別)
共益費	20,000円
礼金	1ヶ月
敷金 (保証金)	4ヶ月
階数	2階 (201)
入居可能日	即日

ビル情報	
所在地	東京都豊島区目白2-3-3
最寄り駅	東京メトロ副都心線 雑司が谷駅 徒歩3分 JR山手線 目白駅 徒歩6分 東京メトロ有楽町線 東池袋駅 徒歩13分 JR山手線 池袋駅 徒歩15分
エリア	その他豊島区
竣工	1998年
耐震	新耐震基準
階数	地上6階
用途	事務所
構造	S造

設備情報	
エレベーター	1基
空調	個別空調
OAフロア	
基準階天井高	
光ファイバー	
トイレ	男女共用・室内
セキュリティ	
駐車場	