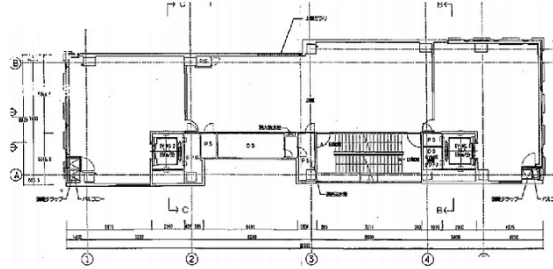


GINZA GREEN 5階67.15坪

東京都中央区銀座7-8-7



物件MAP



賃貸条件	
坪数	67.15坪
階数	5階
入居可能日	
ビル情報	
所在地	東京都中央区銀座7-8-7
最寄り駅	東京メトロ銀座線 銀座駅 徒歩2分 JR山手線 新橋駅 徒歩5分 JR京浜東北線 有楽町駅 徒歩5分
エリア	銀座エリア
竣工	2001年7月
耐震	新耐震基準
階数	地上12階 地下2階
用途	店舗
構造	S造、一部SRC造
設備情報	
エレベーター	2基
空調	個別空調
OAフロア	その他
基準階天井高	
光ファイバー	有り
トイレ	無し
セキュリティ	無し
駐車場	無し