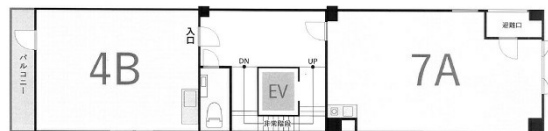


メゾンアクア 3階13.24坪

福岡県福岡市中央区荒戸1-3-20



物件MAP



賃貸条件	
坪数	13.24坪
階数	3階 (3B)
入居可能日	
ビル情報	
所在地	福岡県福岡市中央区荒戸1-3-20
最寄り駅	福岡市営地下鉄空港線 大濠公園駅 徒歩2分
エリア	天神・赤坂エリア
竣工	1992年12月
耐震	新耐震基準
階数	地上8階
用途	事務所
構造	RC造
設備情報	
エレベーター	1基
空調	個別空調
OAフロア	タイルカーペット
基準階天井高	
光ファイバー	有り
トイレ	男女共用・室外
セキュリティ	
駐車場	無し