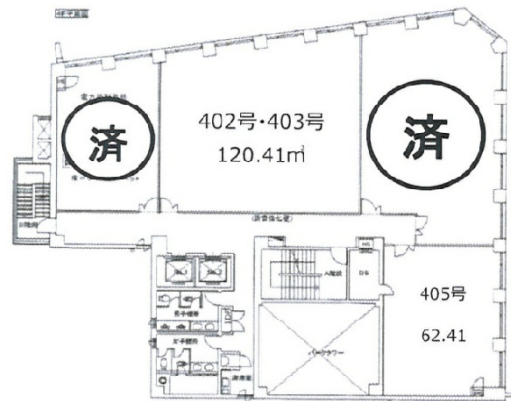


リーガル土浦ビル 4階36.42坪

茨城県土浦市桜町1-16-12



物件MAP



賃貸条件	
月額賃料	309,000円 (税別)
坪数	36.42坪
坪単価	8,484円 (税別)
共益費	無し
礼金	無し
敷金 (保証金)	6ヶ月
階数	4階 (402-403)
入居可能日	即日

ビル情報	
所在地	茨城県土浦市桜町1-16-12
最寄り駅	JR常磐線 土浦駅 徒歩3分
エリア	茨城
竣工	1978年8月
耐震	旧耐震基準
階数	地上8階 地下1階
用途	事務所
構造	SRC造

設備情報	
エレベーター	2基
空調	セントラル空調
OAフロア	タイルカーペット
基準階天井高	2,450mm
光ファイバー	有り
トイレ	男女別・室外
セキュリティ	有り
駐車場	有り



事務所移転の簡単検索サイト

Quick Service

クイックサービス

リーガル土浦ビル 4階36.42坪 茨城県土浦市桜町1-16-12

茨城 (ビルID: 0042695) の賃貸オフィス

貸事務所・レンタルオフィス・オフィス移転ならQuickService

物件詳細はこちらから

0120-55-2620

【受付時間】平日9:30~18:30

