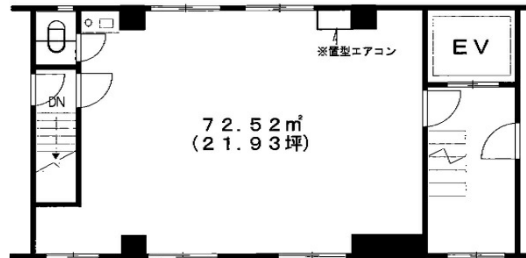


丸大ビル 2階23.31坪

東京都中央区東日本橋1-3-13



物件MAP



賃貸条件	
月額賃料	198,000円 (税別)
坪数	23.31坪
坪単価	8,494円 (税別)
共益費	無し
礼金	無し
敷金 (保証金)	6ヶ月
階数	2階 (202)
入居可能日	即日

ビル情報	
所在地	東京都中央区東日本橋1-3-13
最寄り駅	都営浅草線 東日本橋駅 徒歩3分 都営新宿線 馬喰横山駅 徒歩3分 JR総武本線 馬喰町駅 徒歩7分
エリア	人形町・小伝馬町・馬喰町エリア
竣工	1982年5月
耐震	旧耐震基準
階数	地上6階
用途	事務所
構造	RC造

設備情報	
エレベーター	1基
空調	個別空調
OAフロア	
基準階天井高	
光ファイバー	有り
トイレ	男女共用・室内
セキュリティ	無し
駐車場	無し



事務所移転の簡単検索サイト

Quick Service

クイックサービス

丸大ビル 2階23.31坪 東京都中央区東日本橋1-3-13

人形町・小伝馬町・馬喰町エリア (ビルID: 0042653) の賃貸オフィス

貸事務所・レンタルオフィス・オフィス移転ならQuickService

物件詳細はこちらから

0120-55-2620

【受付時間】平日9:30~18:30

