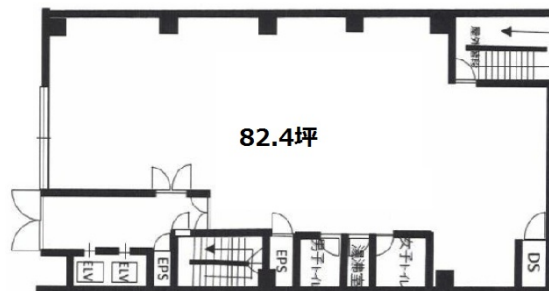


# 浦和NEビル 1階82.4坪

埼玉県さいたま市浦和区仲町2-4-1



## 物件MAP



賃貸条件	
坪数	82.4坪
階数	1階
入居可能日	
ビル情報	
所在地	埼玉県さいたま市浦和区仲町2-4-1
最寄り駅	JR京浜東北線 浦和駅 徒歩5分
エリア	浦和駅周辺エリア
竣工	1992年3月
耐震	新耐震基準
階数	地上6階 地下1階
用途	事務所/店舗
構造	SRC造
設備情報	
エレベーター	2基
空調	個別空調
OAフロア	その他
基準階天井高	
光ファイバー	有り
トイレ	男女別・室内
セキュリティ	有り
駐車場	有り