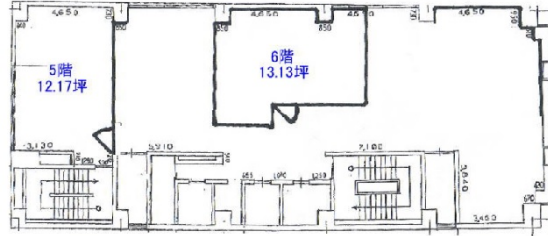


# ヒロセビル 6階13.1坪

京都府京都市中京区烏丸通二条下る秋野々町529



## 物件MAP



賃貸条件	
坪数	13.1坪
階数	6階
入居可能日	

ビル情報	
所在地	京都府京都市中京区烏丸通二条下る秋野々町529
最寄り駅	京都市営地下鉄東西線 烏丸御池駅 徒歩3分 京都市営地下鉄丸丸線 烏丸御池駅 徒歩3分
エリア	四条烏丸・河原町エリア
竣工	1974年7月
耐震	旧耐震基準
階数	地上9階 地下2階
用途	事務所
構造	RC造、一部SRC造

設備情報	
エレベーター	2基
空調	個別空調
OAフロア	その他
基準階天井高	
光ファイバー	有り
トイレ	男女共用・室外
セキュリティ	有り
駐車場	



事務所移転の簡単検索サイト

Quick Service

クイックサービス

ヒロセビル 6階13.1坪 京都府京都市中京区烏丸通二条下る秋野々町529

四条烏丸・河原町エリア (ビルID: 0042588) の賃貸オフィス

貸事務所・レンタルオフィス・オフィス移転ならQuickService

物件詳細はこちらから

0120-55-2620

【受付時間】平日9:30~18:30

