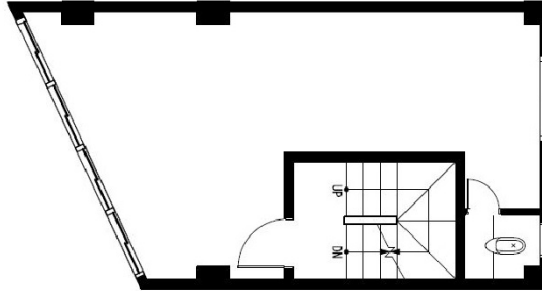


ル・グラシエルBLDG.26 4階10坪

東京都港区新橋3-21-4



10坪

物件MAP



賃貸条件	
坪数	10坪
階数	4階
入居可能日	
ビル情報	
所在地	東京都港区新橋3-21-4
最寄り駅	
エリア	新橋・虎ノ門・浜松町エリア
竣工	1958年10月
耐震	旧耐震基準
階数	地上4階 地下1階
用途	事務所
構造	
設備情報	
エレベーター	
空調	
OAフロア	
基準階天井高	
光ファイバー	
トイレ	
セキュリティ	
駐車場	