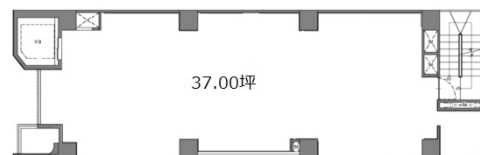


池袋東口ビル 8階37坪

東京都豊島区南池袋1-27-8



物件MAP



賃貸条件	
月額賃料	1,295,000円 (税別)
坪数	37坪
坪単価	35,000円 (税別)
共益費	150,000円
礼金	1ヶ月
敷金 (保証金)	12ヶ月
階数	8階 (申込有)
入居可能日	即日

ビル情報	
所在地	東京都豊島区南池袋1-27-8
最寄り駅	JR山手線 池袋駅 徒歩3分 東京メトロ丸ノ内線 池袋駅 徒歩3分 東京メトロ有楽町線 東池袋駅 徒歩10分
エリア	池袋エリア
竣工	1982年1月
耐震	旧耐震基準
階数	地上9階 地下1階
用途	店舗
構造	RC造

設備情報	
エレベーター	1基
空調	個別空調
OAフロア	その他
基準階天井高	
光ファイバー	無し
トイレ	調査中
セキュリティ	無し
駐車場	無し