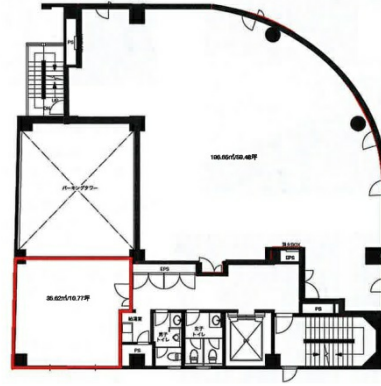


宇都宮KSビル 4階10.77坪

栃木県宇都宮市伝馬町1-9



物件MAP



賃貸条件	
月額賃料	50,000円（税別）
坪数	10.77坪
坪単価	4,643円（税別）
共益費	無し
礼金	無し
敷金（保証金）	3ヶ月
階数	4階（402）
入居可能日	即日

ビル情報	
所在地	栃木県宇都宮市伝馬町1-9
最寄り駅	東武宇都宮線 東武宇都宮駅 徒歩3分 JR東北本線(宇都宮線) 宇都宮駅 徒歩20分
エリア	栃木
竣工	1991年2月
耐震	新耐震基準
階数	地上8階
用途	倉庫・工場
構造	SRC造

設備情報	
エレベーター	1基
空調	個別空調
OAフロア	その他
基準階天井高	2,600mm
光ファイバー	有り
トイレ	男女別・室外
セキュリティ	有り
駐車場	有り



事務所移転の簡単検索サイト

Quick Service

クイックサービス

宇都宮KSビル 4階10.77坪 栃木県宇都宮市伝馬町1-9

栃木（ビルID：0042538）の賃貸オフィス

貸事務所・レンタルオフィス・オフィス移転ならQuickService

物件詳細はこちらから

0120-55-2620

【受付時間】平日9:30~18:30

