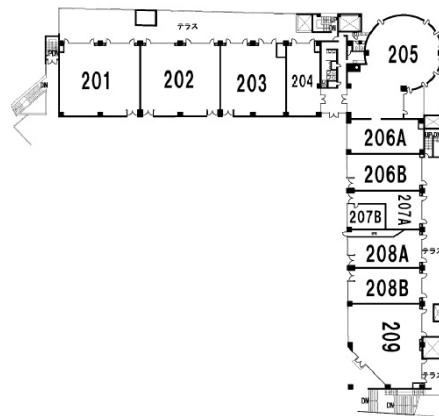


八尾南ガーデンテラス 2階57.8坪

大阪府八尾市若林町1-84-2



物件MAP



賃貸条件	
月額賃料	237,180円（税別）
坪数	57.8坪
坪単価	4,103円（税別）
共益費	109,820円
礼金	無し
敷金（保証金）	
階数	2階（209）
入居可能日	相談

ビル情報	
所在地	大阪府八尾市若林町1-84-2
最寄り駅	大阪メトロ谷町線 八尾南駅 徒歩3分 大阪メトロ谷町線 長原駅 徒歩13分 大阪メトロ谷町線 出戸駅 徒歩30分
エリア	その他大阪
竣工	1993年10月
耐震	新耐震基準
階数	地上7階
用途	事務所/店舗
構造	RC造

設備情報	
エレベーター	
空調	個別空調
OAフロア	タイルカーペット
基準階天井高	
光ファイバー	有り
トイレ	男女別・室外
セキュリティ	有り
駐車場	



事務所移転の簡単検索サイト

Quick Service

クイックサービス

八尾南ガーデンテラス 2階57.8坪 大阪府八尾市若林町1-84-2

その他大阪（ビルID：0042506）の賃貸オフィス

貸事務所・レンタルオフィス・オフィス移転なら**QuickService**

物件詳細はこちらから



0120-55-2620

【受付時間】平日9:30~18:30

