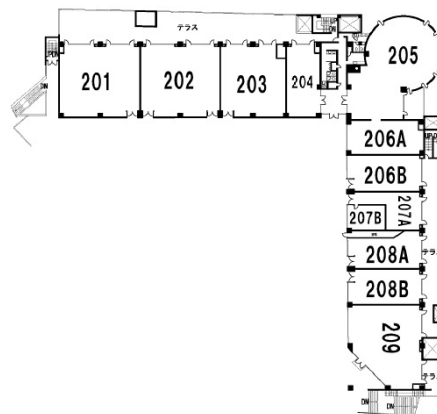


# 八尾南ガーデンテラス 2階71.22坪

大阪府八尾市若林町1-84-2



## 物件MAP



| 賃貸条件    |              |
|---------|--------------|
| 月額賃料    | 292,682円（税別） |
| 坪数      | 71.22坪       |
| 坪単価     | 4,110円（税別）   |
| 共益費     | 135,318円     |
| 礼金      | 無し           |
| 敷金（保証金） | 2568000円     |
| 階数      | 2階（205）      |
| 入居可能日   | 相談           |

| ビル情報 |  |
|------|--|
| 所在地  | 大阪府八尾市若林町1-84-2  |
| 最寄り駅 | 大阪メトロ谷町線 八尾南駅 徒歩3分<br>大阪メトロ谷町線 長原駅 徒歩13分<br>大阪メトロ谷町線 出戸駅 徒歩30分 |
| エリア  | その他大阪  |
| 竣工   | 1993年10月   |
| 耐震   | 新耐震基準  |
| 階数   | 地上7階   |
| 用途   | 事務所/店舗   |
| 構造   | RC造  |

| 設備情報   |          |
|--------|----------|
| エレベーター |          |
| 空調     | 個別空調     |
| OAフロア  | タイルカーペット |
| 基準階天井高 |          |
| 光ファイバー | 有り       |
| トイレ    | 男女別・室外   |
| セキュリティ | 有り       |
| 駐車場    |          |



事務所移転の簡単検索サイト

Quick Service

クイックサービス

八尾南ガーデンテラス 2階71.22坪 大阪府八尾市若林町1-84-2

その他大阪（ビルID：0042506）の賃貸オフィス

貸事務所・レンタルオフィス・オフィス移転ならQuickService

物件詳細はこちらから



0120-55-2620

【受付時間】平日9:30~18:30

