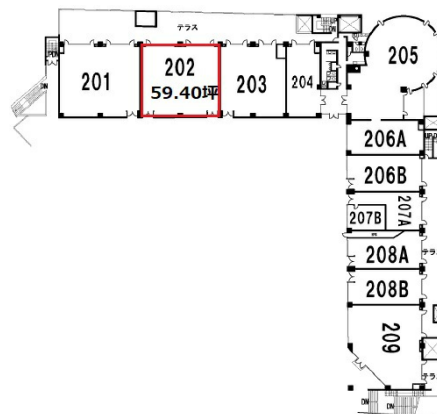


八尾南ガーデンテラス 2階59.4坪

大阪府八尾市若林町1-84-2



物件MAP



賃貸条件	
月額賃料	243,540円（税別）
坪数	59.4坪
坪単価	4,100円（税別）
共益費	112,860円
礼金	無し
敷金（保証金）	2140000円
階数	2階（202）
入居可能日	相談
ビル情報	
所在地	大阪府八尾市若林町1-84-2
最寄り駅	大阪メトロ谷町線 八尾南駅 徒歩3分 大阪メトロ谷町線 長原駅 徒歩13分 大阪メトロ谷町線 出戸駅 徒歩30分
エリア	その他大阪
竣工	1993年10月
耐震	新耐震基準
階数	地上7階
用途	事務所/店舗
構造	RC造
設備情報	
エレベーター	
空調	個別空調
OAフロア	タイルカーペット
基準階天井高	
光ファイバー	有り
トイレ	男女別・室外
セキュリティ	有り
駐車場	