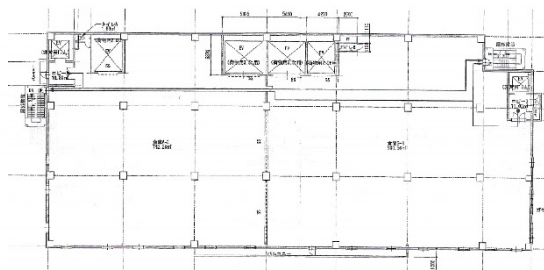


辰巳倉庫 3階10.56坪

東京都江東区辰巳3-7-10



No Image



544.24坪

物件MAP



賃貸条件

月額賃料	相談
坪数	10.56坪
坪単価	相談
共益費	相談
礼金	相談
敷金（保証金）	3ヶ月
階数	3階（3-11）
入居可能日	即日

ビル情報

所在地	東京都江東区辰巳3-7-10
最寄り駅	東京メトロ有楽町線 辰巳駅 徒歩5分
エリア	その他江東区
竣工	2009年1月
耐震	新耐震基準
階数	地上6階
用途	倉庫・工場
構造	SRC造

設備情報

エレベーター	4基
空調	セントラル空調
OAフロア	
基準階天井高	6mm
光ファイバー	
トイレ	男女共用・室内
セキュリティ	有り
駐車場	