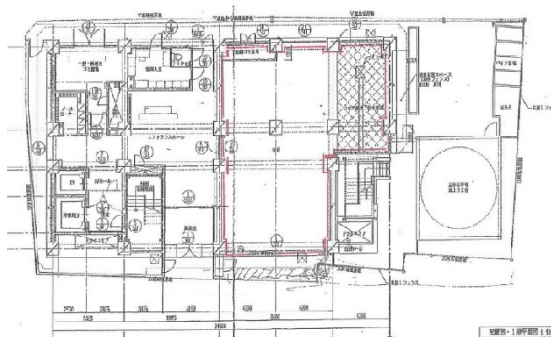


梅田レジデンスTOWER 1階46.35坪

大阪府大阪市北区曾根崎1-3-6



物件MAP



賃貸条件	
坪数	46.35坪
階数	1階
入居可能日	
ビル情報	
所在地	大阪府大阪市北区曾根崎1-3-6
最寄り駅	大阪メトロ谷町線 東梅田駅 徒歩5分 JR東西線 北新地駅 徒歩6分 大阪メトロ御堂筋線 梅田駅 徒歩7分
エリア	梅田・桜橋エリア
竣工	2003年10月
耐震	新耐震基準
階数	地上25階
用途	店舗
構造	SRC造
設備情報	
エレベーター	1基
空調	個別空調
OAフロア	その他
基準階天井高	
光ファイバー	調査中
トイレ	男女共用・室内
セキュリティ	調査中
駐車場	無し