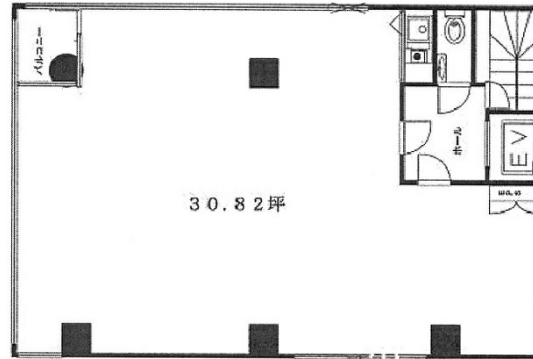


YSビル 2階30.82坪

東京都江東区亀戸1-21-5



物件MAP



賃貸条件	
坪数	30.82坪
階数	2階
入居可能日	
ビル情報	
所在地	東京都江東区亀戸1-21-5
最寄り駅	JR中央・総武線 亀戸駅 徒歩4分 東武亀戸線 亀戸駅 徒歩7分 都営新宿線 西大島駅 徒歩12分
エリア	亀戸エリア
竣工	1987年9月
耐震	新耐震基準
階数	地上8階 地下1階
用途	事務所
構造	SRC造
設備情報	
エレベーター	1基
空調	個別空調
OAフロア	タイルカーペット
基準階天井高	
光ファイバー	有り
トイレ	
セキュリティ	有り
駐車場	無し