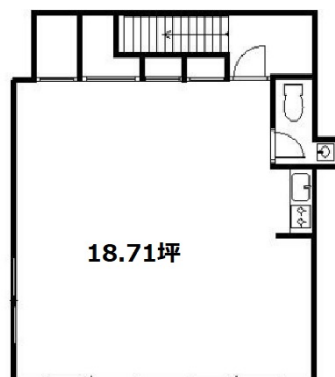


桜新町ビル別館 2階18.71坪

東京都世田谷区桜新町1-12-13



物件MAP



賃貸条件	
月額賃料	240,667円 (税別)
坪数	18.71坪
坪単価	12,863円 (税別)
共益費	18,710円
礼金	1ヶ月
敷金 (保証金)	8ヶ月
階数	2階
入居可能日	即日

ビル情報	
所在地	東京都世田谷区桜新町1-12-13
最寄り駅	東急田園都市線 桜新町駅 徒歩1分 東急田園都市線 用賀駅 徒歩15分 東急世田谷線 上町駅 徒歩20分
エリア	その他東京
竣工	2002年11月
耐震	調査中
階数	地上2階
用途	事務所/店舗
構造	木造

設備情報	
エレベーター	
空調	個別空調
OAフロア	タイルカーペット
基準階天井高	
光ファイバー	無し
トイレ	男女共用・室内
セキュリティ	無し
駐車場	調査中