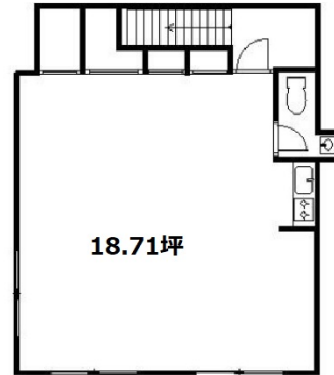


桜新町ビル別館 2階18.71坪

東京都世田谷区桜新町1-12-13



物件MAP



| 賃貸条件 | |
|---------|--------------|
| 月額賃料 | 240,667円(税別) |
| 坪数 | 18.71坪 |
| 坪単価 | 12,863円(税別) |
| 共益費 | 18,710円 |
| 礼金 | 1ヶ月 |
| 敷金(保証金) | 8ヶ月 |
| 階数 | 2階 |
| 入居可能日 | 即日 |

| ビル情報 | |
|------|--|
| 所在地 | 東京都世田谷区桜新町1-12-13 |
| 最寄り駅 | 東急田園都市線 桜新町駅 徒歩1分 東急田園都市線 用賀駅 徒歩15分 東急世田谷線 上町駅 徒歩20分 |
| エリア | その他東京 |
| 竣工 | 2002年11月 |
| 耐震 | 調査中 |
| 階数 | 地上2階 |
| 用途 | 事務所/店舗 |
| 構造 | 木造 |

| 設備情報 | |
|--------|----------|
| エレベーター | |
| 空調 | 個別空調 |
| OAフロア | タイルカーペット |
| 基準階天井高 | |
| 光ファイバー | 無し |
| トイレ | 男女共用・室内 |
| セキュリティ | 無し |
| 駐車場 | 調査中 |



事務所移転の簡単検索サイト

Quick Service

クイックサービス

桜新町ビル別館 2階18.71坪 東京都世田谷区桜新町1-12-13

その他東京(ビルID:0042396)の賃貸オフィス

貸事務所・レンタルオフィス・オフィス移転ならQuickService

物件詳細はこちらから

 0120-55-2620

【受付時間】平日9:30~18:30

