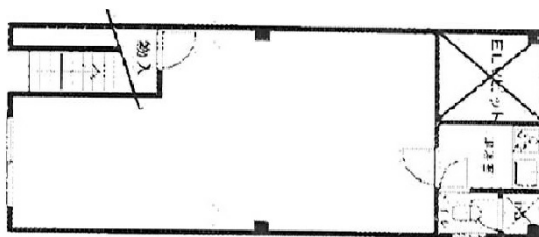


AOYAMA808ビル 1階10.98坪

埼玉県さいたま市大宮区桜木町2-2-7



物件MAP



賃貸条件	
坪数	10.98坪
階数	1階
入居可能日	
ビル情報	
所在地	埼玉県さいたま市大宮区桜木町2-2-7
最寄り駅	JR京浜東北線 大宮駅 徒歩2分 JR埼京線 大宮駅 徒歩2分 JR川越線 大宮駅 徒歩2分 JR高崎線 大宮駅 徒歩2分 JR東北本線(宇都宮線) 大宮駅 徒歩2分
エリア	大宮駅周辺エリア
竣工	1988年4月
耐震	新耐震基準
階数	地上5階
用途	事務所/店舗
構造	RC造
設備情報	
エレベーター	1基
空調	個別空調
OAフロア	その他
基準階天井高	
光ファイバー	無し
トイレ	男女共用・室外
セキュリティ	無し
駐車場	無し



事務所移転の簡単検索サイト

Quick Service

クイックサービス

AOYAMA808ビル 1階10.98坪 埼玉県さいたま市大宮区桜木町2-2-7

大宮駅周辺エリア (ビルID: 0042389) の賃貸オフィス

貸事務所・レンタルオフィス・オフィス移転なら**QuickService**

物件詳細はこちらから



0120-55-2620

【受付時間】平日9:30~18:30

