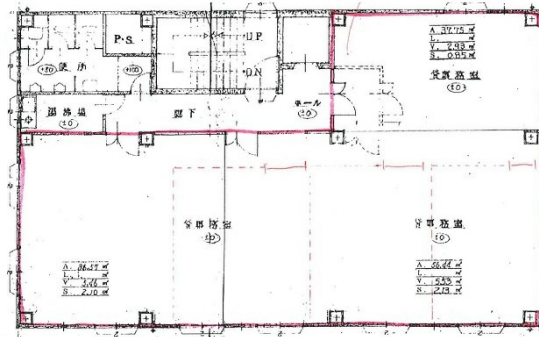


TATSUMI広島駅前ビル 3階54.45坪

広島県広島市南区京橋町1-3



物件MAP



賃貸条件	
月額賃料	相談
坪数	54.45坪
坪単価	相談
共益費	賃料に含む
礼金	無し
敷金 (保証金)	6ヶ月
階数	3階
入居可能日	即日

ビル情報	
所在地	広島県広島市南区京橋町1-3
最寄り駅	JR山陽本線 広島駅 徒歩5分 JR芸備線 広島駅 徒歩5分 JR可部線 広島駅 徒歩5分 広電1系統(宇品線) 広島駅 徒歩5分
エリア	広島市南区エリア
竣工	1973年10月
耐震	旧耐震基準
階数	地上8階 地下1階
用途	事務所
構造	RC造

設備情報	
エレベーター	1基
空調	セントラル空調
OAフロア	タイルカーペット
基準階天井高	2,500mm
光ファイバー	有り
トイレ	男女共用・室外
セキュリティ	無し
駐車場	無し