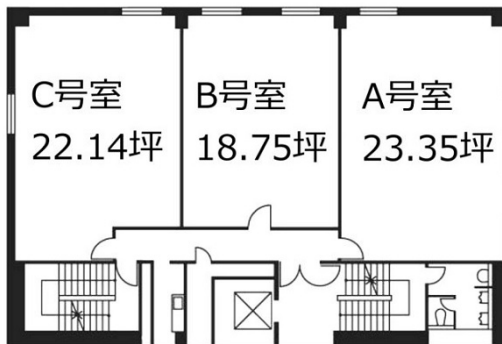


神戸パークサイドビル 3階64.24坪

兵庫県神戸市中央区東町116



物件MAP



賃貸条件	
月額賃料	相談
坪数	64.24坪
坪単価	相談
共益費	相談
礼金	無し
敷金（保証金）	相談
階数	3階（ワソ7F）
入居可能日	2024年7月

ビル情報	
所在地	兵庫県神戸市中央区東町116
最寄り駅	JR東海道本線 三ノ宮駅 徒歩7分 阪急神戸本線 三宮駅 徒歩7分 阪神本線 三宮駅 徒歩7分
エリア	三宮・元町・神戸駅エリア
竣工	1994年3月
耐震	新耐震基準
階数	地上8階
用途	事務所
構造	S造

設備情報	
エレベーター	1基
空調	個別空調
OAフロア	タイルカーペット
基準階天井高	
光ファイバー	有り
トイレ	
セキュリティ	有り
駐車場	有り



神戸パークサイドビル 3階64.24坪 兵庫県神戸市中央区東町116

三宮・元町・神戸駅エリア（ビルID：0042382）の賃貸オフィス

貸事務所・レンタルオフィス・オフィス移転ならQuickService

物件詳細はこちらから

 0120-55-2620

【受付時間】平日9:30~18:30

