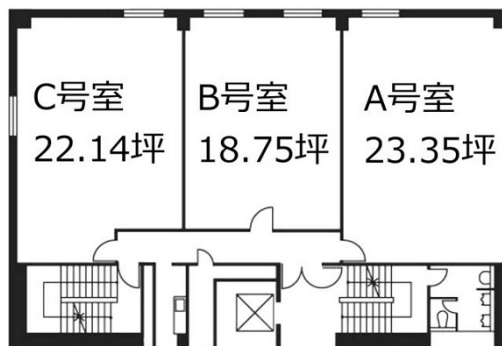


# 神戸パークサイドビル 8階22.14坪

兵庫県神戸市中央区東町116



## 物件MAP



賃貸条件	
坪数	22.14坪
階数	8階 (C)
入居可能日	

ビル情報	
所在地	兵庫県神戸市中央区東町116
最寄り駅	JR東海道本線 三ノ宮駅 徒歩7分 阪急神戸本線 三宮駅 徒歩7分 阪神本線 三宮駅 徒歩7分
エリア	三宮・元町・神戸駅エリア
竣工	1994年3月
耐震	新耐震基準
階数	地上8階
用途	事務所
構造	S造

設備情報	
エレベーター	1基
空調	個別空調
OAフロア	タイルカーペット
基準階天井高	
光ファイバー	有り
トイレ	
セキュリティ	有り
駐車場	有り