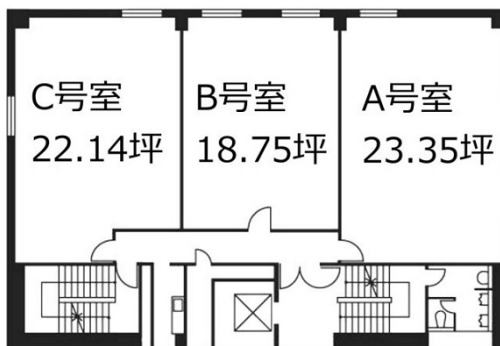


神戸パークサイドビル 8階22.14坪

兵庫県神戸市中央区東町116



物件MAP



賃貸条件	
坪数	22.14坪
階数	8階 (C)
入居可能日	
ビル情報	
所在地	兵庫県神戸市中央区東町116
最寄り駅	JR東海道本線 三ノ宮駅 徒歩7分 阪急神戸本線 三宮駅 徒歩7分 阪神本線 三宮駅 徒歩7分
エリア	三宮・元町・神戸駅エリア
竣工	1994年3月
耐震	新耐震基準
階数	地上8階
用途	事務所
構造	S造
設備情報	
エレベーター	1基
空調	個別空調
OAフロア	タイルカーペット
基準階天井高	
光ファイバー	有り
トイレ	
セキュリティ	有り
駐車場	有り



事務所移転の簡単検索サイト

Quick Service

クイックサービス

神戸パークサイドビル 8階22.14坪 兵庫県神戸市中央区東町116

三宮・元町・神戸駅エリア (ビルID: 0042382) の賃貸オフィス

貸事務所・レンタルオフィス・オフィス移転なら**QuickService**

物件詳細はこちらから



0120-55-2620

【受付時間】平日9:30~18:30

