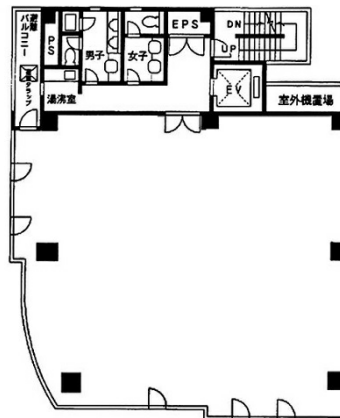


JU KINSHICHO NORTH TOWER 6階69.34坪

東京都墨田区横川3-7-10



物件MAP



賃貸条件	
坪数	69.34坪
階数	6階
入居可能日	
ビル情報	
所在地	東京都墨田区横川3-7-10
最寄り駅	京成押上線 押上駅 徒歩7分 東京メトロ半蔵門線 錦糸町駅 徒歩7分 JR中央・総武線 錦糸町駅 徒歩9分
エリア	その他東京
竣工	1993年3月
耐震	新耐震基準
階数	地上9階
用途	事務所
構造	RC造
設備情報	
エレベーター	1基
空調	個別空調
OAフロア	その他
基準階天井高	2,600mm
光ファイバー	有り
トイレ	男女別・室外
セキュリティ	有り
駐車場	