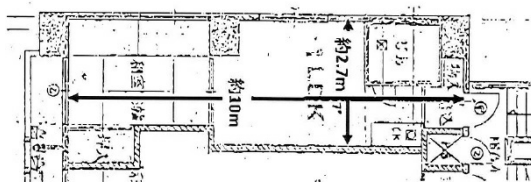


プラザコラムビル 3階9.68坪

京都府京都市中京区三条通東洞院東入る菱屋町36



物件MAP



賃貸条件	
月額賃料	74,000円 (税別)
坪数	9.68坪
坪単価	7,645円 (税別)
共益費	8,000円
礼金	1ヶ月
敷金 (保証金)	1ヶ月
階数	3階 (305)
入居可能日	即日

ビル情報	
所在地	京都府京都市中京区三条通東洞院東入る菱屋町36
最寄り駅	京都市営地下鉄烏丸線 烏丸御池駅 徒歩4分 京都市営地下鉄東西線 烏丸御池駅 徒歩6分 阪急京都本線 烏丸駅 徒歩9分 京都市営地下鉄烏丸線 四条駅 徒歩11分 京都市営地下鉄東西線 京都市役所前駅 徒歩11分
エリア	四条烏丸・河原町エリア
竣工	1984年3月
耐震	旧耐震基準
階数	地上7階
用途	事務所
構造	SRC造

設備情報	
エレベーター	1基
空調	
OAフロア	
基準階天井高	
光ファイバー	
トイレ	
セキュリティ	
駐車場	



事務所移転の簡単検索サイト

Quick Service

クイックサービス

プラザコラムビル 3階9.68坪 京都府京都市中京区三条通東洞院東入る菱屋町36

四条烏丸・河原町エリア (ビルID: 0042366) の賃貸オフィス

貸事務所・レンタルオフィス・オフィス移転ならQuickService

物件詳細はこちらから



0120-55-2620

【受付時間】平日9:30~18:30

