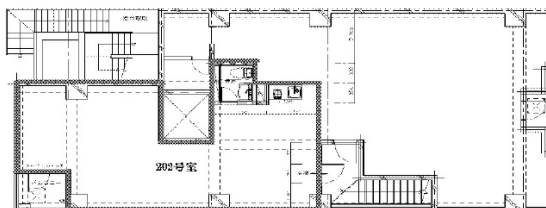


高田馬場ファミリービル 2階15.38坪

東京都新宿区高田馬場3-13-3



物件MAP



賃貸条件	
月額賃料	250,000円 (税別)
坪数	15.38坪
坪単価	16,255円 (税別)
共益費	賃料に含む
礼金	無し
敷金 (保証金)	4ヶ月
階数	2階 (202)
入居可能日	即日

ビル情報	
所在地	東京都新宿区高田馬場3-13-3
最寄り駅	JR山手線 高田馬場駅 徒歩9分 東京メトロ東西線 高田馬場駅 徒歩9分 西武新宿線 高田馬場駅 徒歩9分
エリア	四谷・市ヶ谷・飯田橋エリア
竣工	1984年11月
耐震	新耐震基準
階数	地上6階 地下1階
用途	事務所
構造	RC造

設備情報	
エレベーター	
空調	個別空調
OAフロア	その他
基準階天井高	
光ファイバー	無し
トイレ	男女共用・室内
セキュリティ	無し
駐車場	無し



事務所移転の簡単検索サイト

Quick Service

クイックサービス

高田馬場ファミリービル 2階15.38坪 東京都新宿区高田馬場3-13-3

四谷・市ヶ谷・飯田橋エリア (ビルID: 0042360) の賃貸オフィス

貸事務所・レンタルオフィス・オフィス移転ならQuickService

物件詳細はこちらから

0120-55-2620

【受付時間】平日9:30~18:30

