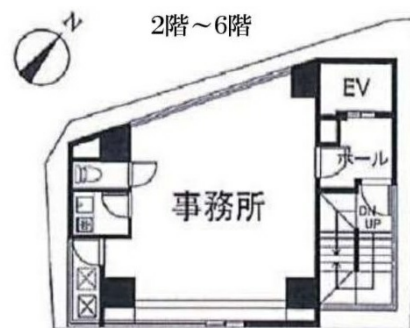


イッシンジャパンビル 2階17.58坪

東京都新宿区高田馬場3-36-7



物件MAP



| 賃貸条件 | |
|----------|---------------|
| 月額賃料 | 220,000円 (税別) |
| 坪数 | 17.58坪 |
| 坪単価 | 12,514円 (税別) |
| 共益費 | 10,000円 |
| 礼金 | 2ヶ月 |
| 敷金 (保証金) | 2ヶ月 |
| 階数 | 2階 |
| 入居可能日 | 即日 |

| ビル情報 | |
|------|---|
| 所在地 | 東京都新宿区高田馬場3-36-7 |
| 最寄り駅 | JR山手線 高田馬場駅 徒歩10分 東京メトロ東西線 落合駅 徒歩9分 西武新宿線 下落合駅 徒歩9分 |
| エリア | 四谷・市ヶ谷・飯田橋エリア |
| 竣工 | 1992年9月 |
| 耐震 | 新耐震基準 |
| 階数 | 地上8階 |
| 用途 | 事務所/店舗 |
| 構造 | RC造 |

| 設備情報 | |
|--------|----------|
| エレベーター | 1基 |
| 空調 | 個別空調 |
| OAフロア | タイルカーペット |
| 基準階天井高 | |
| 光ファイバー | 調査中 |
| トイレ | 男女共用・室内 |
| セキュリティ | |
| 駐車場 | |



事務所移転の簡単検索サイト

Quick Service

クイックサービス

イッシンジャパンビル 2階17.58坪 東京都新宿区高田馬場3-36-7

四谷・市ヶ谷・飯田橋エリア (ビルID: 0042353) の賃貸オフィス

貸事務所・レンタルオフィス・オフィス移転なら**QuickService**

物件詳細はこちらから

 **0120-55-2620**

【受付時間】平日9:30~18:30

