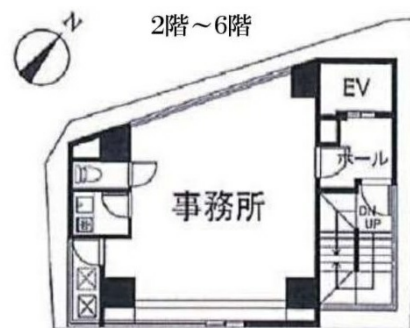


イッシンジャパンビル 4階17.58坪

東京都新宿区高田馬場3-36-7



物件MAP



賃貸条件	
月額賃料	224,000円 (税別)
坪数	17.58坪
坪単価	12,742円 (税別)
共益費	10,000円
礼金	2ヶ月
敷金 (保証金)	4ヶ月
階数	4階
入居可能日	即日

ビル情報	
所在地	東京都新宿区高田馬場3-36-7
最寄り駅	JR山手線 高田馬場駅 徒歩10分 東京メトロ東西線 落合駅 徒歩9分 西武新宿線 下落合駅 徒歩9分
エリア	四谷・市ヶ谷・飯田橋エリア
竣工	1992年9月
耐震	新耐震基準
階数	地上8階
用途	事務所/店舗
構造	RC造

設備情報	
エレベーター	1基
空調	個別空調
OAフロア	タイルカーペット
基準階天井高	
光ファイバー	調査中
トイレ	男女共用・室内
セキュリティ	
駐車場	