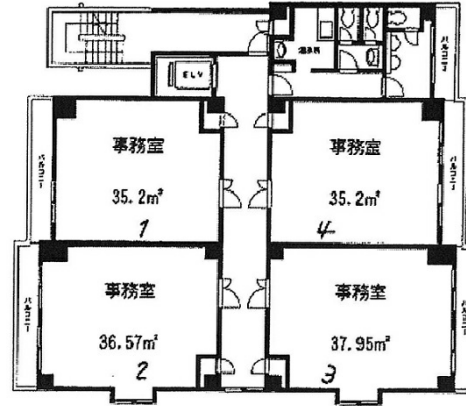


# JSビル 7階10.64坪

## 東京都新宿区北新宿1-1-16



### 物件MAP



賃貸条件	
坪数	10.64坪
階数	7階 (701)
入居可能日	
ビル情報	
所在地	東京都新宿区北新宿1-1-16
最寄り駅	JR中央・総武線 大久保駅 徒歩3分 西武新宿線 西武新宿駅 徒歩5分 都営大江戸線 新宿西口駅 徒歩7分 東京メトロ丸ノ内線 新宿駅 徒歩10分 JR山手線 新宿駅 徒歩10分
エリア	四谷・市ヶ谷・飯田橋エリア
竣工	1986年8月
耐震	新耐震基準
階数	地上11階 地下1階
用途	事務所
構造	SRC造
設備情報	
エレベーター	1基
空調	個別空調
OAフロア	
基準階天井高	
光ファイバー	有り
トイレ	男女別・室外
セキュリティ	無し
駐車場	無し