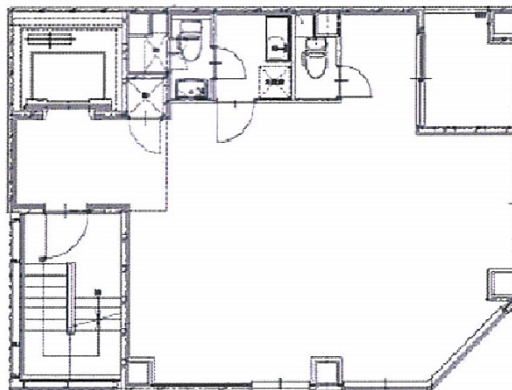


# COSMY新川 5階16.38坪

東京都中央区新川2-1-3



## 物件MAP



賃貸条件	
月額賃料	294,840円 (税別)
坪数	16.38坪
坪単価	18,000円 (税別)
共益費	賃料に含む
礼金	無し
敷金 (保証金)	5ヶ月
階数	5階
入居可能日	即日

ビル情報	
所在地	東京都中央区新川2-1-3
最寄り駅	東京メトロ日比谷線 茅場町駅 徒歩3分 東京メトロ東西線 茅場町駅 徒歩3分 東京メトロ日比谷線 八丁堀駅 徒歩4分
エリア	八丁堀・茅場町エリア
竣工	2017年9月
耐震	新耐震基準
階数	地上9階
用途	事務所
構造	S造

設備情報	
エレベーター	1基
空調	個別空調
OAフロア	OAフロア
基準階天井高	
光ファイバー	有り
トイレ	男女別・室内
セキュリティ	有り
駐車場	無し



事務所移転の簡単検索サイト

**COSMY新川 5階16.38坪** 東京都中央区新川2-1-3

八丁堀・茅場町エリア (ビルID: 0042319) の賃貸オフィス

貸事務所・レンタルオフィス・オフィス移転なら**QuickService**

物件詳細はこちらから

 **0120-55-2620**

【受付時間】平日9:30~18:30

