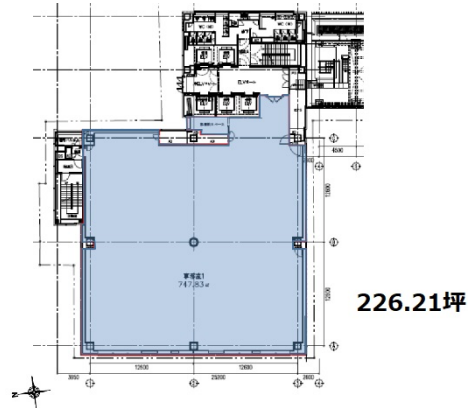


# G-BASE田町 3階226.21坪

東京都港区芝5-29-11



## 物件MAP



| 賃貸条件   |                                                    |
|--------|----------------------------------------------------|
| 坪数     | 226.21坪                                            |
| 階数     | 3階 (301)                                           |
| 入居可能日  |                                                    |
| ビル情報   |                                                    |
| 所在地    | 東京都港区芝5-29-11                                      |
| 最寄り駅   | 都営浅草線 三田駅 徒歩2分<br>都営三田線 三田駅 徒歩2分<br>JR山手線 田町駅 徒歩4分 |
| エリア    | 品川・田町・お台場エリア                                       |
| 竣工     | 2018年1月                                            |
| 耐震     | 新耐震基準                                              |
| 階数     | 地上18階                                              |
| 用途     | 事務所                                                |
| 構造     | S造                                                 |
| 設備情報   |                                                    |
| エレベーター | 5基                                                 |
| 空調     | 個別空調                                               |
| OAフロア  | OAフロア                                              |
| 基準階天井高 | 2,800mm                                            |
| 光ファイバー | 有り                                                 |
| トイレ    | 男女別・室外                                             |
| セキュリティ | 有り                                                 |
| 駐車場    | 有り                                                 |



事務所移転の簡単検索サイト

**G-BASE田町 3階226.21坪** 東京都港区芝5-29-11

品川・田町・お台場エリア (ビルID: 0042316) の賃貸オフィス

クイックサービス

貸事務所・レンタルオフィス・オフィス移転なら**QuickService**

物件詳細はこちらから

 **0120-55-2620**

【受付時間】平日9:30~18:30

