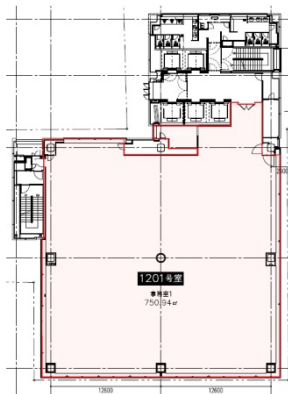


# G-BASE田町 11階227.15坪

東京都港区芝5-29-11



## 物件MAP



賃貸条件	
坪数	227.15坪
階数	11階（1101先行有）
入居可能日	
ビル情報	
所在地	東京都港区芝5-29-11
最寄り駅	都営浅草線 三田駅 徒歩2分 都営三田線 三田駅 徒歩2分 JR山手線 田町駅 徒歩4分
エリア	品川・田町・お台場エリア
竣工	2018年1月
耐震	新耐震基準
階数	地上18階
用途	事務所
構造	S造
設備情報	
エレベーター	5基
空調	個別空調
OAフロア	OAフロア
基準階天井高	2,800mm
光ファイバー	有り
トイレ	男女別・室外
セキュリティ	有り
駐車場	有り



事務所移転の簡単検索サイト

Quick Service

クイックサービス

**G-BASE田町 11階227.15坪** 東京都港区芝5-29-11

品川・田町・お台場エリア（ビルID：0042316）の賃貸オフィス

貸事務所・レンタルオフィス・オフィス移転なら**QuickService**

物件詳細はこちらから



**0120-55-2620**

【受付時間】平日9:30~18:30

