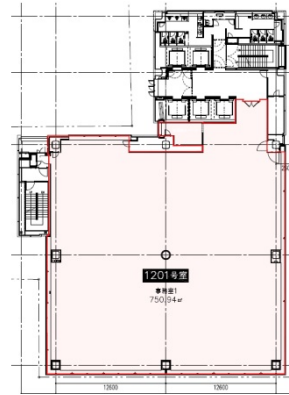


G-BASE田町 10階227.15坪

東京都港区芝5-29-11



物件MAP



| 賃貸条件 | |
|--------|--|
| 坪数 | 227.15坪 |
| 階数 | 10階（1001先行有） |
| 入居可能日 | |
| ビル情報 | |
| 所在地 | 東京都港区芝5-29-11 |
| 最寄り駅 | 都営浅草線 三田駅 徒歩2分 都営三田線 三田駅 徒歩2分 JR山手線 田町駅 徒歩4分 |
| エリア | 品川・田町・お台場エリア |
| 竣工 | 2018年1月 |
| 耐震 | 新耐震基準 |
| 階数 | 地上18階 |
| 用途 | 事務所 |
| 構造 | S造 |
| 設備情報 | |
| エレベーター | 5基 |
| 空調 | 個別空調 |
| OAフロア | OAフロア |
| 基準階天井高 | 2,800mm |
| 光ファイバー | 有り |
| トイレ | 男女別・室外 |
| セキュリティ | 有り |
| 駐車場 | 有り |



事務所移転の簡単検索サイト

Quick Service

クイックサービス

G-BASE田町 10階227.15坪 東京都港区芝5-29-11

品川・田町・お台場エリア（ビルID：0042316）の賃貸オフィス

貸事務所・レンタルオフィス・オフィス移転なら**QuickService**

物件詳細はこちらから

 **0120-55-2620**

【受付時間】平日9:30～18:30

