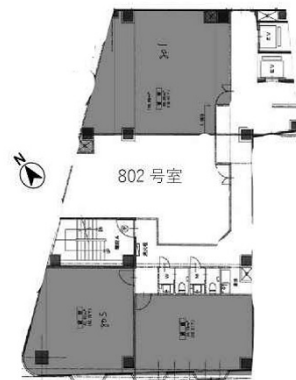


シティビル神戸 8階16.94坪

兵庫県神戸市中央区相生町5-10-18



物件MAP



賃貸条件	
坪数	16.94坪
階数	8階 (802)
入居可能日	
ビル情報	
所在地	兵庫県神戸市中央区相生町5-10-18
最寄り駅	JR山陽本線(神戸線) 神戸駅 徒歩6分 JR東海道本線 神戸駅 徒歩6分
エリア	三宮・元町・神戸駅エリア
竣工	1984年10月
耐震	新耐震基準
階数	地上9階 地下1階
用途	事務所
構造	S造
設備情報	
エレベーター	2基
空調	個別空調
OAフロア	タイルカーペット
基準階天井高	
光ファイバー	有り
トイレ	男女別・室外
セキュリティ	
駐車場	