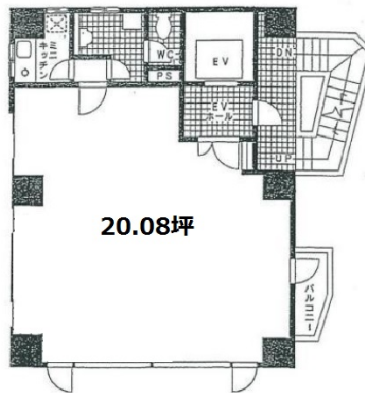


クレセントビル 9階20.08坪

東京都荒川区西日暮里5-26-7



物件MAP



賃貸条件	
月額賃料	200,000円（税別）
坪数	20.08坪
坪単価	9,960円（税別）
共益費	35,000円
礼金	無し
敷金（保証金）	6ヶ月
階数	9階
入居可能日	即日

ビル情報	
所在地	東京都荒川区西日暮里5-26-7
最寄り駅	JR京浜東北線 西日暮里駅 徒歩2分
エリア	その他東京
竣工	1989年10月
耐震	新耐震基準
階数	地上9階
用途	事務所
構造	SRC造

設備情報	
エレベーター	1基
空調	個別空調
OAフロア	その他
基準階天井高	
光ファイバー	
トイレ	男女共用・室内
セキュリティ	有り
駐車場	



クレセントビル 9階20.08坪 東京都荒川区西日暮里5-26-7

その他東京（ビルID：0042245）の賃貸オフィス

貸事務所・レンタルオフィス・オフィス移転ならQuickService

物件詳細はこちらから

 0120-55-2620

【受付時間】平日9:30~18:30

