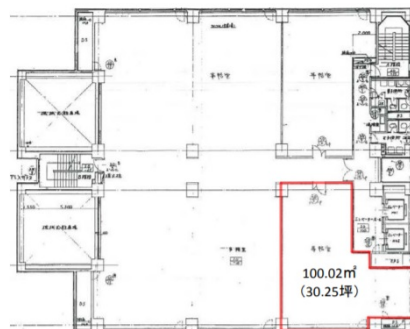


# MSC第2ビル 3階30.25坪

栃木県宇都宮市大通り1-4-22



## 物件MAP



| 賃貸条件   |                        |
|--------|------------------------|
| 坪数     | 30.25坪                 |
| 階数     | 3階                     |
| 入居可能日  |                        |
| ビル情報   |                        |
| 所在地    | 栃木県宇都宮市大通り1-4-22       |
| 最寄り駅   | JR東北本線(宇都宮線) 宇都宮駅 徒歩8分 |
| エリア    | 栃木                     |
| 竣工     | 1984年9月                |
| 耐震     | 新耐震基準                  |
| 階数     | 地上10階                  |
| 用途     | 事務所                    |
| 構造     | SRC造                   |
| 設備情報   |                        |
| エレベーター | 2基                     |
| 空調     | セントラル空調                |
| OAフロア  | OAフロア                  |
| 基準階天井高 | 2,450mm                |
| 光ファイバー | 有り                     |
| トイレ    | 男女別・室外                 |
| セキュリティ | 有り                     |
| 駐車場    | 有り                     |