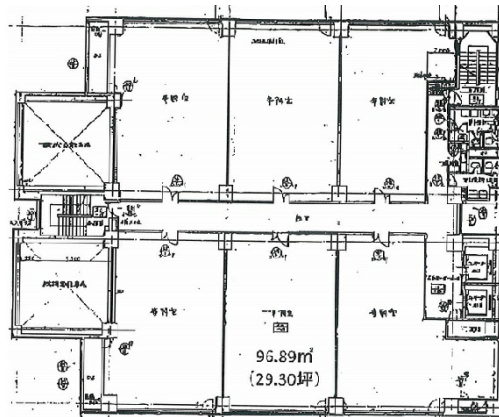


# MSC第2ビル 3階29.3坪

栃木県宇都宮市大通り1-4-22



## 物件MAP



賃貸条件	
坪数	29.3坪
階数	3階
入居可能日	

ビル情報	
所在地	栃木県宇都宮市大通り1-4-22
最寄り駅	JR東北本線(宇都宮線) 宇都宮駅 徒歩8分
エリア	栃木
竣工	1984年9月
耐震	新耐震基準
階数	地上10階
用途	事務所
構造	SRC造

設備情報	
エレベーター	2基
空調	セントラル空調
OAフロア	OAフロア
基準階天井高	2,450mm
光ファイバー	有り
トイレ	男女別・室外
セキュリティ	有り
駐車場	有り