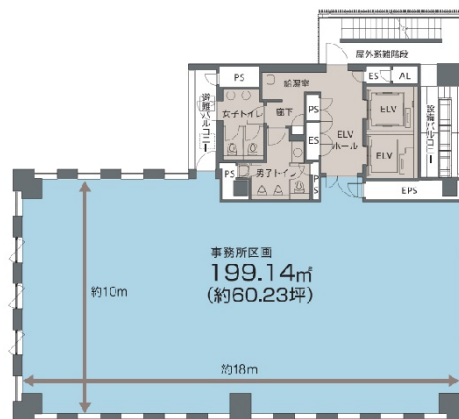


渋谷S.野口Bldg 3階60.23坪

東京都渋谷区渋谷3-28-15



物件MAP



賃貸条件	
月額賃料	相談
坪数	60.23坪
坪単価	相談
共益費	賃料に含む
礼金	無し
敷金 (保証金)	12ヶ月
階数	3階
入居可能日	2024年11月

ビル情報	
所在地	東京都渋谷区渋谷3-28-15
最寄り駅	JR山手線 渋谷駅 徒歩2分 JR埼京線 渋谷駅 徒歩2分 東京メトロ銀座線 渋谷駅 徒歩2分
エリア	渋谷エリア
竣工	2018年1月
耐震	新耐震基準
階数	地上11階
用途	事務所
構造	S造

設備情報	
エレベーター	2基
空調	個別空調
OAフロア	OAフロア
基準階天井高	2,700mm
光ファイバー	有り
トイレ	男女別・室外
セキュリティ	有り
駐車場	無し