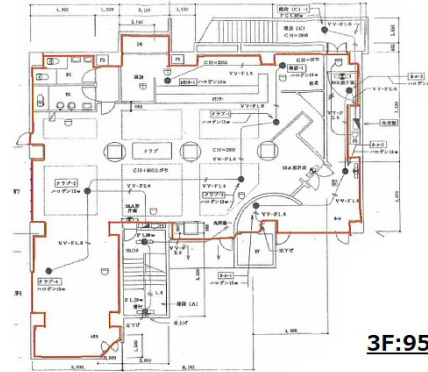


DK豊明 3階95.84坪

愛知県豊明市阿野町北上ノ山42-10



3F:95.84坪

物件MAP



賃貸条件	
坪数	95.84坪
階数	3階
入居可能日	

ビル情報	
所在地	愛知県豊明市阿野町北上ノ山42-10
最寄り駅	名鉄名古屋本線 前後駅 徒歩9分 名鉄名古屋本線 豊明駅 徒歩16分
エリア	その他愛知
竣工	1995年4月
耐震	新耐震基準
階数	地上6階 地下1階
用途	事務所/店舗
構造	RC造

設備情報	
エレベーター	1基
空調	
OAフロア	
基準階天井高	
光ファイバー	調査中
トイレ	男女別・室内
セキュリティ	調査中
駐車場	有り