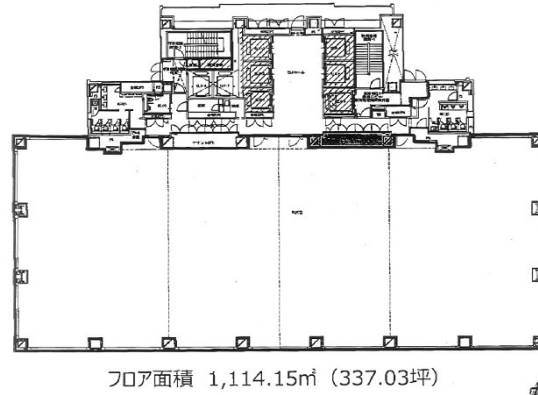


Shinagawa HEART 11階337.03坪

東京都港区港南1-8-23



物件MAP



賃貸条件	
月額賃料	相談
坪数	337.03坪
坪単価	相談
共益費	相談
礼金	無し
敷金 (保証金)	12ヶ月
階数	11階
入居可能日	即日

ビル情報	
所在地	東京都港区港南1-8-23
最寄り駅	JR山手線 品川駅 徒歩5分 JR京浜東北線 品川駅 徒歩5分 JR東海道本線 品川駅 徒歩5分 京急本線 品川駅 徒歩5分
エリア	品川・田町・お台場エリア
竣工	2019年2月
耐震	新耐震基準
階数	地上26階 地下2階
用途	事務所
構造	SRC造、一部S造

設備情報	
エレベーター	6基
空調	個別空調
OAフロア	OAフロア
基準階天井高	2,800mm
光ファイバー	有り
トイレ	男女別・室外
セキュリティ	有り
駐車場	有り



事務所移転の簡単検索サイト

Quick Service

クイックサービス

Shinagawa HEART 11階337.03坪 東京都港区港南1-8-23

品川・田町・お台場エリア (ビルID: 0042185) の賃貸オフィス

貸事務所・レンタルオフィス・オフィス移転ならQuickService

物件詳細はこちらから

 0120-55-2620

【受付時間】平日9:30~18:30

