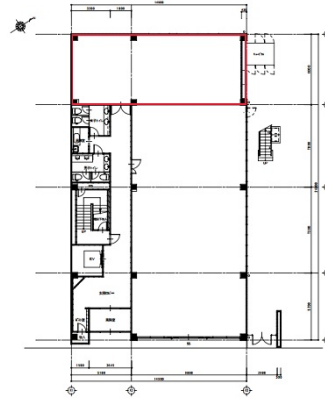


JS刈谷駅ビル 1階25.44坪

愛知県刈谷市桜町1-24



物件MAP



賃貸条件	
月額賃料	相談
坪数	25.44坪
坪単価	相談
共益費	相談
礼金	無し
敷金（保証金）	相談
階数	1階
入居可能日	即日

ビル情報	
所在地	愛知県刈谷市桜町1-24
最寄り駅	JR東海道本線 刈谷駅 徒歩3分 名鉄三河線 刈谷駅 徒歩3分
エリア	その他愛知
竣工	2004年11月
耐震	新耐震基準
階数	地上5階
用途	事務所/店舗
構造	S造

設備情報	
エレベーター	1基
空調	個別空調
OAフロア	OAフロア
基準階天井高	2,600mm
光ファイバー	調査中
トイレ	調査中
セキュリティ	有り
駐車場	無し