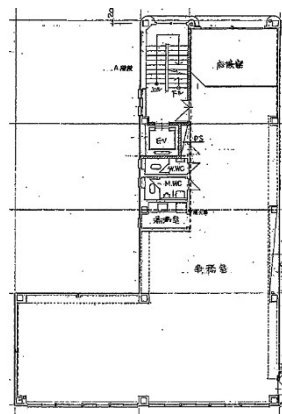


# 松山電算ビル 3階54.11坪

愛媛県松山市三番町4-9-12



物件MAP



賃貸条件	
坪数	54.11坪
階数	3階
入居可能日	
ビル情報	
所在地	愛媛県松山市三番町4-9-12
最寄り駅	伊予鉄道横河原線 松山市駅 徒歩5分 伊予鉄道郡中線 松山市駅 徒歩5分 伊予鉄道高浜線 松山市駅 徒歩5分
エリア	愛媛
竣工	1991年5月
耐震	新耐震基準
階数	地上9階
用途	事務所
構造	RC造
設備情報	
エレベーター	1基
空調	個別空調
OAフロア	OAフロア
基準階天井高	2,500mm
光ファイバー	無し
トイレ	
セキュリティ	有り
駐車場	有り